


### E.3 Stanoviska vlastníků veřejné dopravní a technické infrastruktury

- 1 CETIN
- 2 ČD-Telematika
- 3 České Radiokomunikace
- 4 ČEZ Distribuce, TPS
- 5 Ekoltes Hranice
- 6 GasNet
- 7 MěÚ Hranice
- 8 T-Mobile
- 9 TwigoNet
- 10 UCED Distribuce
- 11 Vodafone Czech Republic a.s.

|   |                    |                      |                    |                    |
|---|--------------------|----------------------|--------------------|--------------------|
|  | Odpovědný řešitel  | Zpracovatel podkladů | Zpracovatel        | Prověřil           |
|   | Ing. Jaroslav Gric | Ing. Jaroslav Gric   | Ing. Jaroslav Gric | Ing. Jaroslav Gric |
| Objednatel: Povodí Moravy, s. p., Dřevařská 932/11, 602 00 Brno                     |                    |                      |                    |                    |
| Název zakázky: Bečva, Osek – Hranice, ř. km 35,300 – 38,800                         | Datum              |                      | 08/2025            |                    |
|   | Číslo zakázky      |                      | 25 7162            |                    |
|   | Měřítko            |                      |                    |                    |
| Název přílohy: Stanoviska vlastníků veřejné dopravní a technické infrastruktury     | Číslo přílohy      |                      | E.3                |                    |
|   | Číslo výtisku      |                      |                    |                    |



## **VYJÁDŘENÍ O POLOZE SÍTĚ ELEKTRONICKÝCH KOMUNIKACÍ**

**a**

### **A VŠEOBECNÉ PODMÍNKY OCHRANY SÍTĚ ELEKTRONICKÝCH KOMUNIKACÍ**

toto Vyjádření o poloze sítě elektronických komunikací („**Vyjádření**“) a Všeobecné podmínky ochrany sítě elektronických komunikací, které jsou přílohou Vyjádření („**Všeobecné podmínky ochrany**“) vydává s odvoláním na příslušná ustanovení zákona č. 127/2005 Sb., o elektronických komunikacích a o změně některých souvisejících zákonů (zákon o elektronických komunikacích), ve znění pozdějších předpisů („**ZoEK**“), na příslušná ustanovení zákona č. 283/2021 Sb., stavební zákon, ve znění pozdějších předpisů („**Stavební zákon**“) a na příslušná ustanovení zákona č. 89/2012 Sb., občanský zákoník, ve znění pozdějších předpisů („**Občanský zákoník**“) společnost CETIN a.s., IČO: 04084063 („**CETIN**“).

**Číslo jednací: 151422/25**

**Číslo žádosti: 0125 038 399 („Žádost“)**

|                                |                         |   |
|--------------------------------|-------------------------|---|
| Název akce („ <b>Stavba</b> “) |                         | Bečva, Osek ? Hranice, ř. km 35,300 ? 38,800                                    |
| Důvod Vyjádření                |                         | Provádění stavby, pro jejíž provedení není třeba povolení dle Stavebního zákona |
| Žadatel                        |                         | GEOtest, a.s., kontaktní osoba: Jaroslav Gric, Šmahova 1244/112, Brno, 62700    |
| Stavebník                      |                         | Povodí Moravy, s.p., Dřevařská 932/11, Brno, 60200                              |
| Zájmové území                  | Okres                   | Přerov  |
|                                | Obec                    | Hranice   |
|                                | Kat. území / č. parcely | Drahotuše   |
| Platnost Vyjádření             |                         | <b>2. 6. 2027 („Den pozbytí platnosti Vyjádření“)</b>                           |

#### **1. Definice**

##### **1.1. Pro účely Vyjádření:**

**Důvod Vyjádření** znamená důvod pro vydání Vyjádření určený Žadatelem v Žádosti;

**POS** znamená osobu určenou v čl. 2 Všeobecných podmínek ochrany;

**SEK** znamená komunikační vedení a zařízení sítě elektronických komunikací společnosti CETIN;

**Situacní výkres** znamená výkres se zakreslením polohy SEK, který je přílohou Vyjádření;

**Stavebník** znamená (i) osobu určenou ve Vyjádření, (ii) Žadatele, (iii) a rovněž osobu, o které tak stanoví Stavební zákon;

**Zájmové území** znamená území určené a označené Žadatelem v Žádosti;

**Žadatel** znamená osobu určenou ve Vyjádření.

#### **2. Vyjádření**

2.1. Na základě všech údajů Žadatelem v Žádosti uvedených, a na základě údajů, které společnost CETIN eviduje o SEK v Zájmovém území ke dni podání Žádosti,

společnost CETIN:

- potvrzuje, že v Zájmovém území **není umístěno SEK**;
- souhlasí**, aby Stavebník, za splnění podmínek určených v odst. 2.1 písm. c) Vyjádření, v Zájmovém území provedl Stavbu;
- určuje ve Všeobecných podmínkách ochrany podmínky ochrany SEK, a práva a povinnosti Stavebníka.

Číslo jednací: 151422/25

Číslo žádosti: 0125 038 399

### 3. Ostatní

- 3.1. Vyjádření je platné pouze pro Zájmové území a pro Důvod Vyjádření.
- 3.2. V Den pozbytí platnosti Vyjádření pozbývá Vyjádření platnosti.
- 3.3. Ke zpracování Vašich osobních údajů dochází vždy v souladu s platnými právními předpisy. Konkrétní zásady a podmínky zpracování osobních údajů společností CETIN jsou dostupné na stránce <https://www.cetin.cz/zasady-ochrany-osobnich-udaju>.
- 3.4. V případě dotazů k Vyjádření kontaktujte prosím asistenční linku **+420 800 630 630**.

#### **Přílohami Vyjádření jsou:**

- *Všeobecné podmínky ochrany*
- *Situační výkres (obsahuje Zájmové území a výřezy účelové mapy SEK)*

Vyjádření vydala společnost CETIN dne: 2. 6. 2025.



CETIN a.s.  
Českomoravská 2510/19, Libeň  
190 00 Praha 9  
DIČ: CZ04084063

102

**VŠEOBECNÉ PODMÍNKY OCHRANY SÍTĚ ELEKTRONICKÝCH KOMUNIKACÍ společnosti CETIN****1. PLATNOST A ÚČINNOST VŠEOBECNÝCH PODMÍNEK OCHRANY**

- 1.1. Tyto Všeobecné podmínky ochrany sítě elektronických komunikací (dále jen „VPO“) jsou přílohou Vyjádření.
- 1.2. V případě rozporu mezi Vyjádřením a VPO má přednost Vyjádření, pokud není VPO výslovně určeno jinak.
- 1.3. VPO nabývají účinnosti okamžikem odeslání Vyjádření na adresu elektronické pošty nebo adresu pro doručení prostřednictvím poštovní přepravy, určenou Žadatelem v Žádosti.

**2. DEFINICE**

- 2.1. Pro účely VPO:

„**CETIN**“ znamená obchodní korporace CETIN a.s., IČO: 04084063;  
„**Den**“ znamená kalendářní den;  
„**Kabelovod**“ znamená věc nemovitou sestávající z tělesa kabelovodu a kabelových komor, sloužící k zatahování kabelů a ochranných trubek;  
„**Občanský zákoník**“ znamená zákon č. 89/2012 Sb., občanský zákoník, ve znění pozdějších předpisů;  
„**POS**“ znamená Josef Zapalač, tel.: 602 405 159, e-mail: josef.zapalac@cetin.cz, a to ke dni vydání Vyjádření;  
„**Pracovní den**“ znamená Den, kromě soboty, neděle, a státních svátků a ostatních svátků dle zákona č. 245/2000 Sb., o státních svátcích, o ostatních svátcích, o významných dnech a o dnech pracovního klidu, ve znění pozdějších předpisů;  
„**Příslušné požadavky**“ znamená jakýkoli a každý příslušný právní předpis, vč. technických norem, nebo normativní právní akt veřejné správy či samosprávy, nebo jakékoli rozhodnutí, povolení, souhlas nebo licenci, včetně podmínek, které s ním souvisí;  
„**Překládka**“ znamená stavbu spočívající ve změně trasy nebo místa umístění SEK;  
„**SEK**“ znamená komunikační vedení a zařízení sítě elektronických komunikací společnosti CETIN;  
„**Stavba**“ znamená stavbu určenou Vyjádřením, a rovněž stavbu, o které tak stanoví Stavební zákon;  
„**Stavebník**“ znamená (i) osobu určenou ve Vyjádření, (ii) Žadatele, (iii) osobu, o které tak stanoví Stavební zákon, (iv) osobu Stavebníkem pověřenou či zmocněnou;  
„**Stavební zákon**“ znamená zákon č. 283/2021 Sb., stavební zákon, ve znění pozdějších předpisů;  
„**Vyjádření**“ znamená vyjádření o poloze sítě elektronických komunikací vydané společností CETIN dne 2. 6. 2025 pod č.j 151422/25;  
„**Zájmové území**“ znamená území určené a označené Žadatelem v Žádosti;  
„**Situační výkres**“ znamená výkres s výřezy účelové mapy SEK, který je přílohou Vyjádření;  
„**ZoEK**“ znamená zákon č. 127/2005 Sb., o elektronických komunikacích a o změně některých souvisejících zákonů (zákon o elektronických komunikacích), ve znění pozdějších předpisů;  
„**Žadatel**“ znamená osobu určenou ve Vyjádření;  
„**Žádost**“ znamená Žádost určenou ve Vyjádření.

**3. OBECNÁ PRÁVA A POVINNOSTI STAVEBNÍKA**

- 3.1. SEK je obecně prospěšným zařízením, zřízeným a provozovaným ve veřejném zájmu, a je chráněno Příslušnými požadavky.
- 3.2. SEK je chráněna ochranným pásmem, jehož šíře činí šíři určenou ZoEK a/nebo šíři určenou rozhodnutím o ochranném pásmu, vydaným dle Stavebního zákona.
- 3.3. Stavebník je povinen při provádění Stavby a jakýchkoliv jiných dalších prací, při odstraňování havárií, a projektování staveb, řídit se Příslušnými požadavky, správnou praxí v oboru stavebnictví a technologickými postupy, a je povinen učinit veškerá nezbytná opatření vyžadovaná ZoEK, a Příslušnými požadavky k ochraně SEK před poškozením. Povinnost Stavebníka dle odst. 3.3. VPO se vztahuje rovněž na SEK umístěné a provozované mimo Zájmové území.
- 3.4. Stavebník je povinen rozpor mezi údaji v Situačním výkresu a skutečným stavem, bez zbytečného odkladu, nejpozději Den následující po zjištění, oznámit POS.
- 3.5. Stavebník je povinen poškození či krádež SEK bez zbytečného odkladu, nejpozději Den následující po zjištění, telefonicky oznámit dohledovému centru společnosti CETIN na telefonní číslo +420 238 464 190.
- 3.6. Požaduje-li Stavebník, aby se společnost CETIN jako účastník správního řízení, pro jehož účely bylo vydáno Vyjádření, vzdala práva na odvolání proti rozhodnutí vydanému ve správním řízení, má právo kontaktovat POS.

**4. PRÁVA A POVINNOSTI STAVEBNÍKA PŘI PROJEKTOVÁNÍ A PŘÍPRAVĚ STAVBY**

- 4.1. Při projektování Stavby je Stavebník povinen zajistit, aby projektová dokumentace Stavby a) zohledňovala veškeré požadavky na ochranu SEK vyplývající z Příslušných požadavků, ze ZoEK a ze Stavebního zákona, b) respektovala správnou praxi v oboru stavebnictví a technologické postupy a c) umožňovala, aby i po provedení a umístění Stavby dle projektové dokumentace byla společnost CETIN schopna bez jakýchkoliv omezení a překážek provozovat SEK, provádět jeho údržbu a opravy.
- 4.2. Není-li projektovou dokumentací zajištěno splnění všech požadavků určených v odst. 4.1. VPO, vyvolá Stavebník Překládku.
- 4.3. Činí-li výška projektované Stavby nebo její úpravy či změny nebo dočasný objektu zařízení staveniště Stavby (jeřáb, konstrukce atd.), více než 15 m nad zemským povrchem, je Stavebník povinen písemně kontaktovat POS, a získat od společnosti CETIN konkrétní stanovisko a podmínky ochrany k radiovým trasám SEK, a vyjádření společnosti CETIN o tom, zda Stavba vyvolá Překládku. Ochranné pásmo radiových tras SEK je zakresleno do Situačního výkresu.
- 4.4. Ochranné pásmo radiových tras SEK je zakresleno do Situačního výkresu.
- 4.5. Nachází-li se v Zájmovém území podzemní silové vedení (NN) ve vlastnictví společnosti CETIN, je Stavebník ve vztahu k projektové dokumentaci povinen zajistit požadavky, určené v odst. 4.1. VPO. Není-li projektovou dokumentací zajištěno splnění všech požadavků určených v odst. 4.1. VPO, vyvolá Stavebník Překládku.

Číslo jednací: 151422/25

Číslo žádosti: 0125 038 399

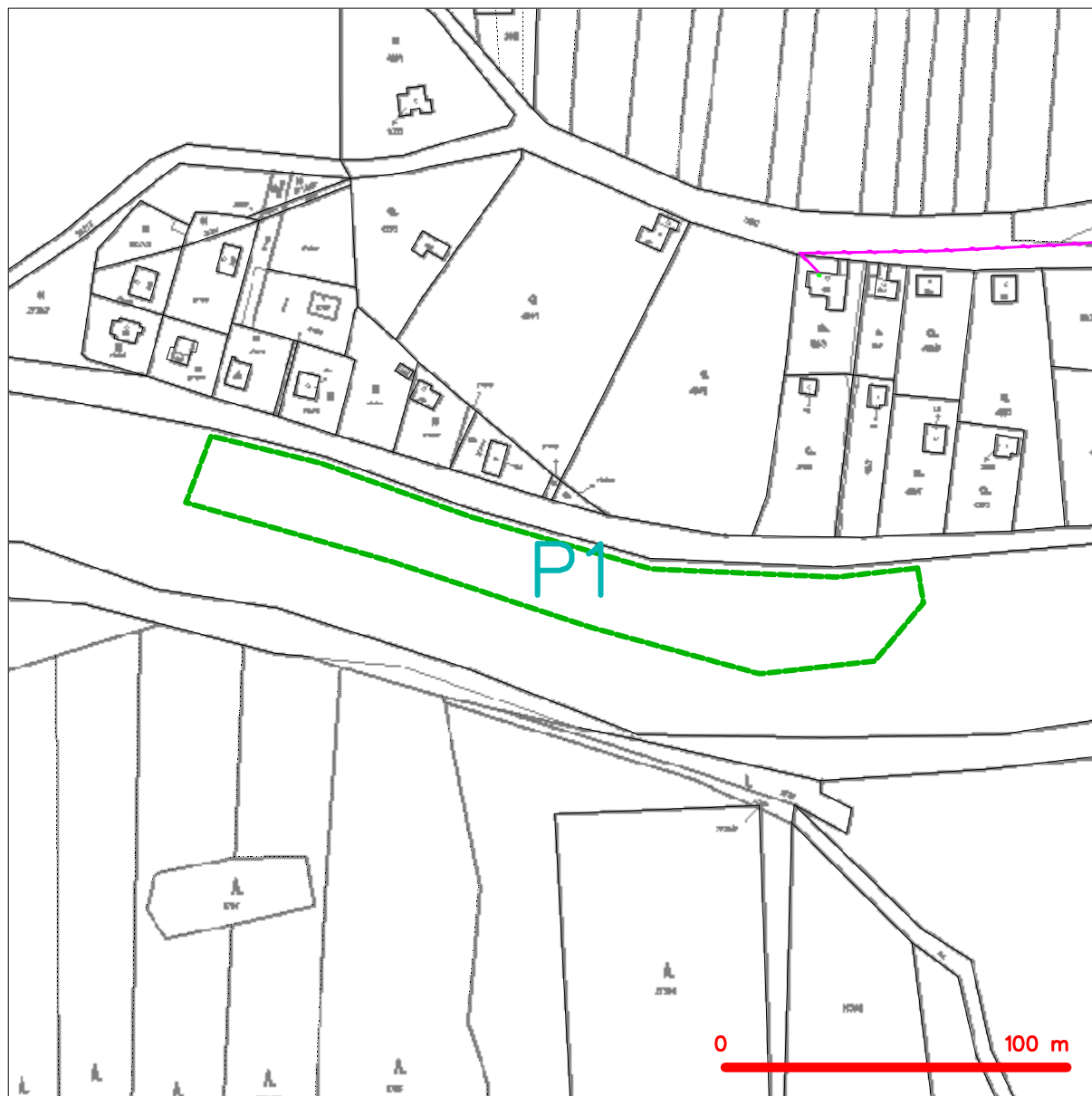
- 4.6. Při projektování Stavby, která je stavbou (a) zařízení silových elektrických sítí (VN, VVN a ZVVN) a/nebo (b) trakčních vedení, je Stavebník povinen provést výpočet či posouzení rušivých vlivů na SEK a zpracovat ochranná opatření, to vše dle Příslušných požadavků a v souladu s nimi. Stavebník je povinen nejpozději třicet (30) Dnů před podáním žádosti o vydání povolení Stavby dle Stavebního zákona předat POS výpočet či posouzení rušivých vlivů na SEK a zpracovaná ochranná opatření.
- 4.7. Je-li Stavba v souběhu s Kabelovodem, nebo Kabelovod kříží, je Stavebník povinen nejpozději ke Dni, ke kterému započne se zpracováním projektové dokumentace ke Stavbě, oznámit POS a projednat s POS (a) každý případ, ve kterém je trajektorie podvrtna a protlaku vedená ve vzdálenosti menší, než 1,5 m od Kabelovodu a (b) jakékoliv výkopové práce, které budou nebo by mohly být vedeny v úrovni či pod úrovní Kabelovodu nebo kabelové komory.
- 4.8. Je-li Stavba umístěna nebo má-li být umístěna v blízkosti Kabelovodu, na vzdálenosti menší, než 1 m od Kabelovodu, nebo kříží-li Stavba Kabelovod ve vzdálenosti menší než 1 m nad nebo 2m pod Kabelovodem, je Stavebník povinen předložit POS k posouzení zakreslení Stavby v příčných řezech, přičemž do příčného řezu je Stavebník povinen zakreslit rovněž profil kabelové komory.
- 5.5. Zjistil-li Stavebník rozpor mezi údaji v projektové dokumentaci a skutečností, je povinen (i) bezodkladně přerušit práce a (ii) oznámit zjištěný rozpor POS, zasláním na adresu elektronické pošty POS. Do doby, než Stavebník od společnosti CETIN obdrží písemný souhlas s pokračováním v pracích, nemá právo v pracích ve vztahu ke Stavbě pokračovat.
- 5.6. Stavebník nemá právo bez předchozího písemného souhlasu společnosti CETIN manipulovat s kryty kabelových komor, jakkoliv zakrývat vstupy do kabelových komor, a to ani dočasně, vstupovat do kabelových komor, manipulovat s případně odkrytými prvky SEK či s jakýmkoliv jiným zařízením souvisejícím se SEK. Bez předchozího písemného souhlasu společnosti CETIN nemá Stavebník právo umístit nad trasou Kabelovodu žádnou síť technické infrastruktury v podélném směru.
- 5.7. Byla-li SEK odkryta, je Stavebník povinen nejméně tři (3) Pracovní dny před zakrytím SEK, písemně oznámit POS zakrytí SEK, a vyzvat POS ke kontrole SEK před zakrytím. Oznámení dle předchozí věty musí obsahovat alespoň předpokládaný Den zakrytí, číslo jednací Vyjádření a kontaktní údaje Stavebníka. Stavebník nemá právo uskutečnit zakrytí do doby, než obdržel od POS písemný souhlas se zakrytím.

## 5. PRÁVA A POVINNOSTI STAVEBNÍKA PŘI PROVÁDĚNÍ STAVBY

- 5.1. Před započítím zemních prací ve vztahu ke Stavbě je Stavebník povinen vytyčit trasu SEK na terénu. Osobu, která bude zemní práce ve vztahu ke Stavbě provádět, je Stavebník povinen s vytyčenou trasou SEK seznámit. Porušil-li Stavebník povinnost určenou v tomto odst. 5.1. VPO odpovídá společnosti CETIN za náklady a škodu, vzniklé porušením povinnosti a je povinen je společnosti CETIN uhradit.
- 5.2. Nejpozději pět (5) Pracovních dnů před započítím prací na Stavbě je Stavebník povinen započítí prací oznámit společnosti CETIN zasláním na adresu elektronické pošty POS; oznámení musí obsahovat alespoň číslo jednací Vyjádření a kontaktní údaje Stavebníka.
- 5.3. Stavebník je povinen SEK zabezpečit a zajistit proti mechanickému poškození, zejména dočasným umístěním silničních betonových panelů nad kabelovou trasou SEK nebo jiným vhodným způsobem. Do okamžiku zajištění a zabezpečení ochrany SEK způsobem určeným dle předchozí věty, nemá Stavebník právo přejíždět vozidly nebo stavební mechanizací trasu SEK. Při přepravě vysokých nákladů nebo při projíždění stroji, vozidly či mechanizací pod nadzemním SEK je Stavebník povinen prověřit, zda výška nadzemního SEK je dostatečná, a umožňuje spolehlivý a bezpečný způsob přepravy nákladu či průjezdu strojů, vozidel či mechanizace.
- 5.4. Při provádění zemních prací v blízkosti SEK je Stavebník povinen postupovat tak, aby nedošlo ke změně hloubky uložení nebo prostorového uspořádání SEK. V místě, kde SEK vystupuje ze země do budovy, rozváděče, na sloup apod. je Stavebník povinen provádět zemní práce se zvýšenou mírou opatrnosti, výkopové práce v blízkosti sloupu nadzemního SEK je Stavebník povinen provádět v takové vzdálenosti od sloupu nadzemního vedení SEK, která je dostatečná k tomu, aby nedošlo nebo nemohlo dojít k narušení stability sloupu nadzemního SEK. Stavebník je povinen zajistit, že bez souhlasu a vědomí společnosti CETIN nedojde ke: a) změně nivelety terénu, (b) výsadbě trvalých porostů, nebo (c) změně rozsahu a změně konstrukce zpevněných ploch. Je-li SEK odkryta, je Stavebník povinen SEK, po dobu, po kterou travu odkrytí, zabezpečit proti prověšení, poškození a odcizení.
- 6.1. VPO se řídí českým právem, zejména Občanským zákoníkem, ZoEK a Stavebním zákonem.
- 6.2. Stavebník má právo užití informace, data a dokumentaci obsažené ve Vyjádření pouze a výhradně k účelu, pro který mu byly poskytnuty. Stavebník nemá právo, vyjma případů výslovně určených ve VPO, informace, data a dokumentaci obsaženou ve Vyjádření rozmnožovat, rozšiřovat, pronajímat, půjčovat či jinak umožnit jejich užití třetí osobě bez předchozího písemného souhlasu společnosti CETIN.
- 6.3. Porušil-li Stavebník kteroukoliv povinnost určenou ve Vyjádření a/nebo ve VPO, je povinen nahradit společnosti CETIN v celém rozsahu škodu, vzniklou porušením takové povinnosti.
- 6.4. Písemným stykem či pojmem „písemně“ se pro účely VPO rozumí předání zpráv jedním z těchto způsobů:
- a) v listinné podobě;
  - b) datovou zprávou prostřednictvím informačního systému datových schránek;
  - c) e-mailovou zprávou podepsanou zaručeným elektronickým podpisem dle zákona č. 297/2016 Sb., o službách vytvářejících důvěru pro elektronické transakce, ve znění pozdějších předpisů;
  - d) e-mailovou zprávou zaslánou z adresy kontaktní osoby strany na adresu kontaktní osoby druhé strany určenou v Žádosti nebo ve Vyjádření nebo ve VPO.

## 6. ZÁVĚREČNÁ USTANOVENÍ

## SITUAČNÍ VÝKRES - ZÁJMOVÉ ÚZEMÍ



### LEGENDA

- hranice zájmového území k vyjádření
- NN přípojka, území s NN přípojkou CETIN
- zaměřený průběh metalického kabelu
- zaměřený průběh optického kabelu, HDPE trubky nebo souběh optického a metalického kabelu
- nezaměřený průběh metalického kabelu
- nadzemní síť cizí
- nezaměřený průběh optického kabelu, HDPE trubky nebo souběh optického a metalického kabelu
- radiové síť, ochranné pásmo radiové sítě
- nadzemní síť
- neprovozovaná síť
- podzemní síť cizí
- síť s NN
- kolektor, kabelovod

*Kauf*  
CETIN a.s.  
Českomoravská 2510/19, Libeň  
190 00 Praha 9  
DIČ: CZ04084063  
102





GEOtest, a.s.  
Ing. Jaroslav Gric  
Šmahova 1244/112  
627 00 Brno

Číslo jednací 2202537588

Datum 2.6.2025

Vyřizuje Hana Tintěrová

telefon +420 728 528 775

e-mail Hana.Tinterova@cdt.cz

Věc:

**Vyjádření k existenci sítí elektronických komunikací - Souhlas se stavbou**

Název stavby: **Bečva, Osek - Hranice, ř. km 35,300 - 38,800**

V zájmovém území určeném a vyznačeném žadatelem **se nenachází** prostředky sítí elektronických komunikací v **majetku ČD - Telematiky a.s.** nebo v **majetku jiných vlastníků**, kteří pověřili správou svých sítí elektronických komunikací ČD - Telematiku a.s. a zájmové území nezasahuje do ochranného pásma těchto sítí dle §102 zák. č.127/2005 Sb., o elektronických komunikacích.

**Vyjádření k prostředkům sítí elektronických komunikací Správy železnic s.o. ve správě ČD - Telematiky a.s. vám bude vyhotoveno samostatně.**

Na základě předložených dokladů a vzhledem ke vzájemné poloze průběhu sítí elektronických komunikací v majetku ČD - Telematiky a.s. nebo v majetku jiných vlastníků, kteří pověřili správou svých sítí elektronických komunikací ČD - Telematiku a.s. a území přímo ovlivněného stavebními pracemi udělujeme **SOUHLAS** k vydání jakéhokoliv správního rozhodnutí dle Stavebního zákona 283/2021 Sb., včetně platných prováděcích vyhlášek a následně s provedením prací v blízkosti prostředků sítí elektronických komunikací ve správě nebo majetku ČD - Telematiky a.s.

**Vyjádření pozbývá platnosti dne 2.6.2027**

Počet příloh: 1

ČD - Telematika a.s.  
Pernerova 2819/2a  
130 00 Praha 3

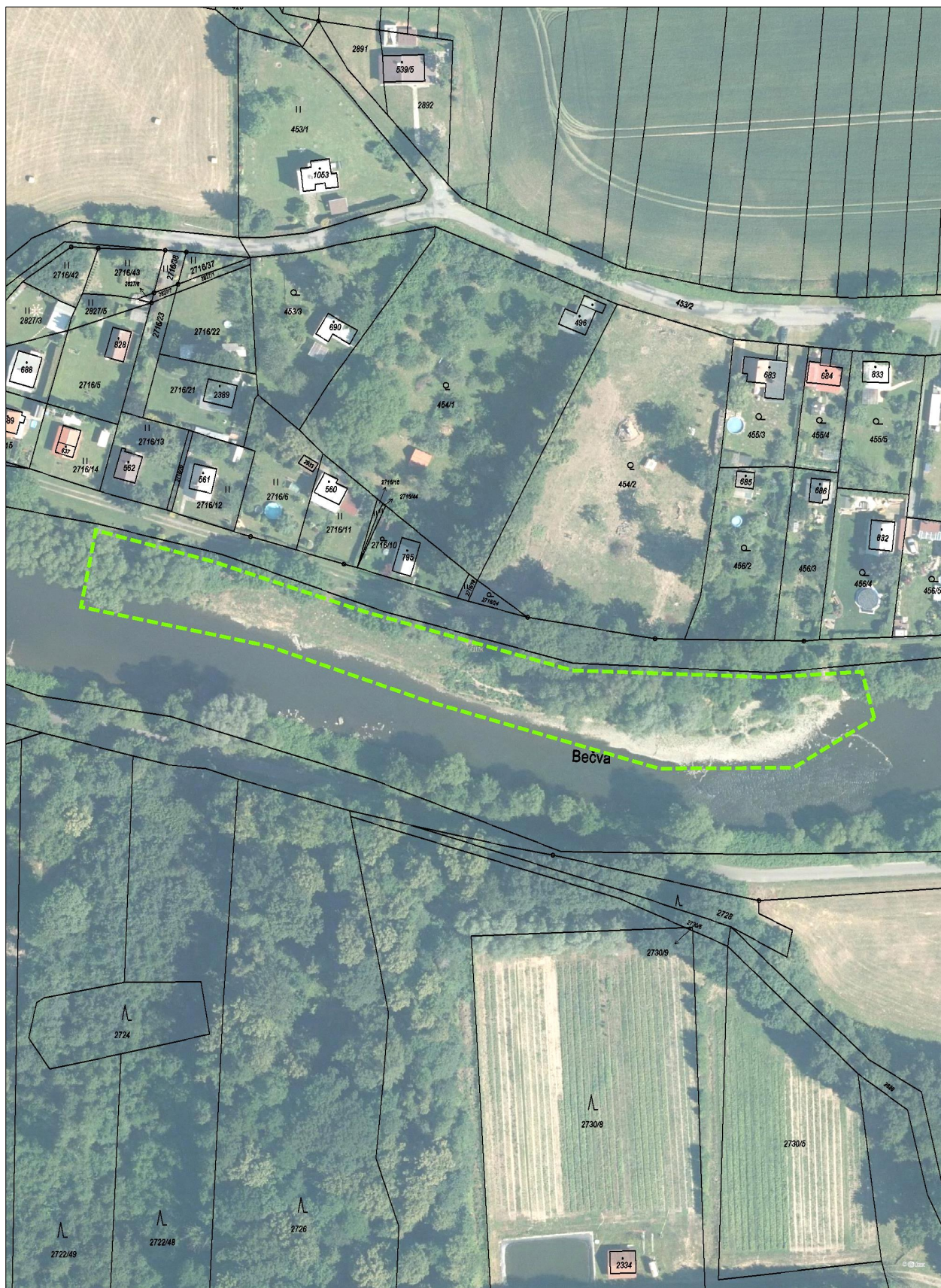
[www.cdt.cz](http://www.cdt.cz)



Příloha k vyjádření číslo jednací: 2202537588

## Přehledka

Podkladová data (c) ČUZK



[www.cdt.cz](http://www.cdt.cz)

ČD - Telematika a.s. | akciová společnost | Korespondenční adresa: Pod Táborem 369/8a | 190 00 Praha 9 | tel.: +420 972 225 555

Sídlo společnosti: Pernerova 2819/2a | 130 00 Praha 3 | IČ: 61459445 | DIČ: CZ61459445 | Vedená u Městského soudu v Praze, spisová značka B 8938





ČD-TELEMATIKA

GEOtest, a.s.  
Ing. Jaroslav Gric  
Šmahova 1244/112  
627 00 Brno

Číslo jednací 3202537571

Datum 2.6.2025

Vyřizuje Jana Taťáková

telefon +420 702 153 399

e-mail Jana.Tatakova@cdt.cz

Věc:

**Vyjádření k existenci sítí elektronických komunikací - Informace o poloze**

Název stavby: **Bečva, Osek - Hranice, ř. km 35,300 - 38,800**

V zájmovém území určeném a vyznačeném žadatelem **se nenachází** prostředky sítí elektronických komunikací v majetku **Správy železnic s.o. ve správě ČD - Telematiky a.s.** a zájmové území nezasahuje do ochranného pásma těchto sítí dle §102 zák. č. 127/2005 Sb., o elektronických komunikacích.

**Vyjádření k prostředkům sítí elektronických komunikací v majetku ČD - Telematiky a.s. nebo v majetku jiných vlastníků, kteří pověřili správou svých sítí elektronických komunikací ČD - Telematiku a.s., vám bude vyhotoveno samostatně.**

**Vyjádření pozbývá platnosti dne 2.6.2027**

**Další upřesňující podmínky:**

V zájmovém území se nenachází inženýrské sítě ani zařízení v naší správě.

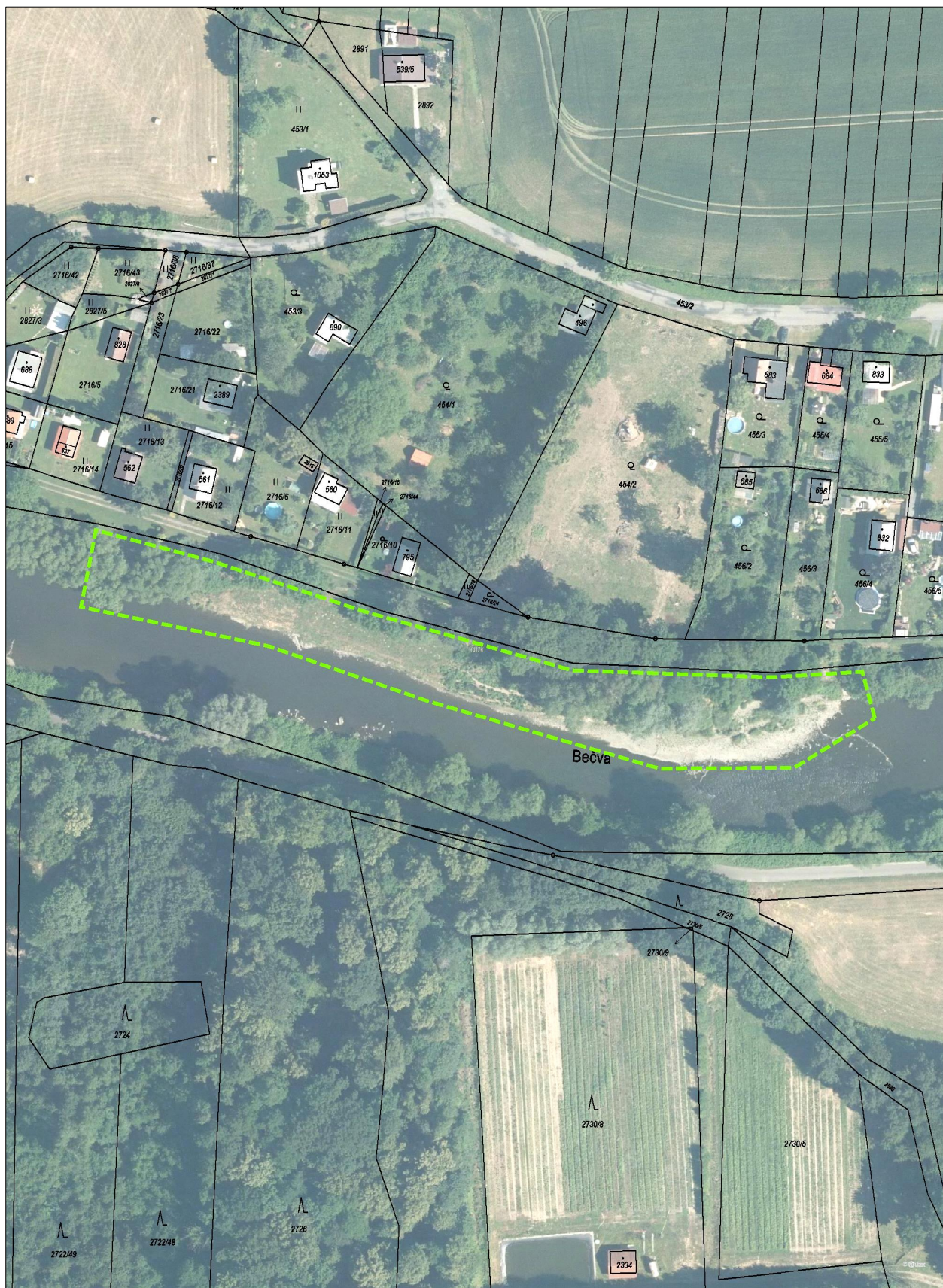
Nedodržení těchto podmínek je hrubým porušením právní povinnosti podle Stavebního zákona 283/2021 Sb., zákona 127/2005 Sb., o elektronických komunikacích a zákona 266/1994 Sb., o drahách.

**Počet příloh: 1**

ČD - Telematika a.s.  
Pernerova 2819/2a  
130 00 Praha 3

Žádost je možné podávat elektronicky na [vyjadreni.cdt.cz](http://vyjadreni.cdt.cz) nebo e-mailem na [helpdesk@cdt.cz](mailto:helpdesk@cdt.cz).

[www.cdt.cz](http://www.cdt.cz)





Povodí Moravy, s.p.  
Dřevařská 932 /11  
60200 Brno

| Váš dopis značky / ze dne | Naše značka         | Vyřizuje       | Místo odeslání / dne |
|---------------------------|---------------------|----------------|----------------------|
| 0000163155 / 02.06.2025   | UPTS/OS/398908/2025 | Šárka Stašková | Praha / 03.06.2025   |

**Věc: Vyjádření k existenci podzemních sítí spol. České Radiokomunikace, a.s.**

Účel: Existence sítí

**Akce: Bečva, Osek – Hranice, ř. km 35,300 – 38,800**

K Vaší žádosti o vyjádření k existenci sítí Vám sdělujeme, že ve Vámi vyznačeném/řešeném území nedojde ke styku s žádným podzemním vedením/zařízením v naší správě.

S pozdravem

Za správnost:

České Radiokomunikace a.s.  
Skokanská 2117/1  
169 00 Praha 6  
(53)  
*Šárka Stašková*

Šárka Stašková  
Specialista ochrany sítě

Příloha:

**Platnost tohoto vyjádření je jeden rok od data vystavení, tj. do 03.06.2026**

PIN: 7090

Žádost č. j. UPTS/OS/398908/2025

## Zájmové území



### Seznam parcel:

katastrální území: 631949 parcely: 2832/1

**Poznámka:** Upozorňujeme Vás, že toto stanovisko **NELZE** uplatnit pro umístění a provoz větrných elektráren.

---

ŽADATEL

GEOtest, a.s.  
Jaroslav Gric  
Šmahova 1244/112  
62700 Brno

---

NAŠE ZNAČKA  
0102346219

VYŘÍZENO DNE  
02.06.2025

---

**Sdělení o existenci energetického zařízení, telekomunikačního zařízení nebo zařízení technické infrastruktury společnosti ČEZ Distribuce, a. s., pro akci:**

**Bečva, Osek - Hranice, ř. km 35,300 - 38,800**

Vážený zákazníku,

dovolujeme si reagovat na Vaši žádost číslo 0102346219 ze dne 02.06.2025 o sdělení o existenci energetického zařízení, telekomunikačního zařízení nebo zařízení technické infrastruktury. Na Vámi uvedeném zájmovém území se **nenachází energetické zařízení, telekomunikační zařízení nebo zařízení technické infrastruktury v majetku společnosti ČEZ Distribuce, a. s.**

Zároveň si Vás dovoluujeme upozornit, že se v zájmovém území může nacházet energetické zařízení, telekomunikační zařízení nebo zařízení technické infrastruktury, které není v majetku společnosti ČEZ Distribuce, a. s.

Toto sdělení je platné do 02.12.2025.

V souvislosti s výše uvedeným si Vás dovoluujeme upozornit, že uvedené sdělení včetně jeho příloh představuje skutečnosti tvořící obchodní tajemství společnosti ČEZ Distribuce, a. s. Poskytnuté informace jsou dále také důvěrnými informacemi a obchodně citlivými informacemi společnosti ČEZ Distribuce, a. s. Z výše uvedených důvodů si Vás proto společnost ČEZ Distribuce, a. s. dovoluje upozornit, že s poskytnutými informacemi je potřeba nakládat dle platných právních předpisů, v opačném případě se vystavujete postihu ve smyslu platné právní úpravy. V této souvislosti si Vás dále dovoluujeme upozornit, že požadované informace nesmí být předány, sděleny, využity, zpřístupněny, či jiným způsobem postoupeny na jakoukoli třetí osobu bez předchozího prokazatelného souhlasu společnosti ČEZ Distribuce, a. s. Informace o existenci energetického zařízení, telekomunikačního zařízení a zařízení technické infrastruktury mohou být využity pouze pro účel, pro který byly vyžádány.

S pozdravem

**ČEZ Distribuce, a. s.**  
Děčín, Děčín IV-Podmokly  
Teplická 874/8  
PSČ 405 02  
IČ: 24729035

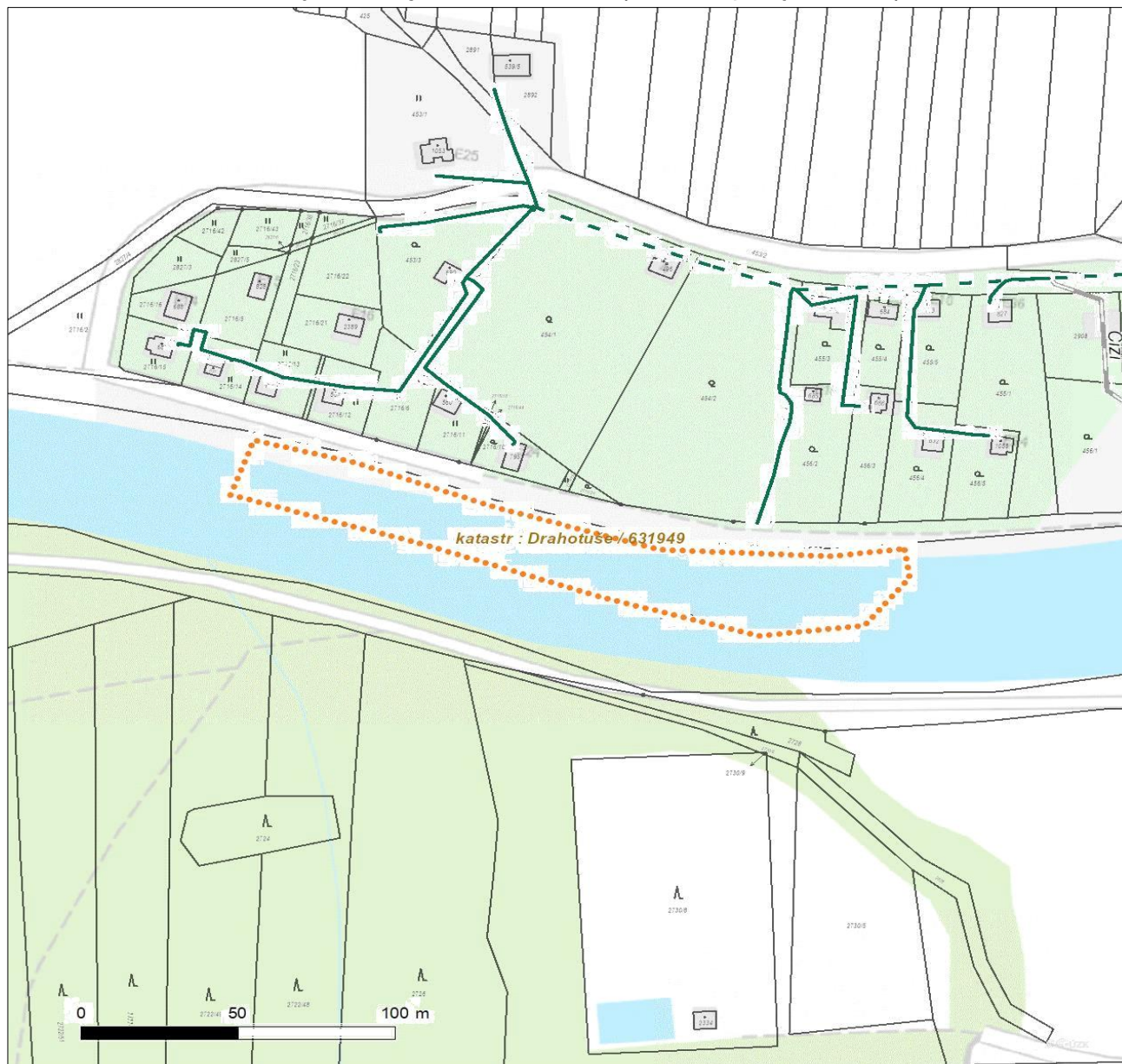
**Přílohy**

Situační výkres zájmového území

Platí pouze se sdělením číslo 0102346219.

Zakreslené polohy zařízení v příloze jsou pouze informativní.

## Situační výkres zájmového území (klad mapových listů)



Není-li zobrazena katastrální mapa, zadejte žádost znovu. Katastrální mapa je generována prostřednictvím externí WMS služby, jejíž provoz nezajišťuje společnost ČEZ Distribuce, a. s.

LEGENDA

Podzemní vedení NN do 1 kV

Nadzemní vedení NN do 1 kV

Podzemní vedení VN do 35 kV

Nadzemní vedení VN do 35 kV

Podzemní vedení VVN 110 kV

Nadzemní vedení VVN 110 kV

NN přívod odběratele

Zařízení technické infrastruktury

Cizí energetické vedení

Zájmové území

Hranice katastrálního území

TS

TS

TR

TS

TS

Stanice do 52 kV - stožárová

Stanice do 52 kV - zděná

Transformovna (nad 52 kV)

Probíhající investice ČEZ Distribuce

Stanice ČEZ Distribuce ve výstavbě

Zařízení ČEZ Distribuce ve výstavbě

Nadzemní síť pro elektronickou komunikaci

Podzemní síť pro elektronickou komunikaci

HDPE trubka

Souběhy sítí pro elektronickou komunikaci s energetickými sítěmi:

Souběh s podzemním vedením NN do 1 kV

Souběh s nadzemním vedením NN do 1 kV

Souběh s podzemním vedením VN do 35 kV

Souběh s nadzemním vedením VN do 35 kV

Souběh s podzemním vedením VVN 110 kV

Souběh s nadzemním vedením VVN 110 kV





---

ŽADATEL

GEOtest, a.s.

Jaroslav Gric

Šmahova 1244/112

62700 Brno

---

NAŠE ZNAČKA

0201881425

VYŘIZUJE / LINKA

VYŘÍZENO DNE

02.06.2025

---

**Sdělení o existenci komunikačního vedení společnosti Telco Pro Services, a. s.**

Název akce: **Bečva, Osek - Hranice, ř. km 35,300 - 38,800**

Účel: **Zemní práce / terénní úpravy nevyžadující povolení SÚ**

Vážený zákazníku,  
dovolujeme si reagovat na Vaši žádost číslo 0201881425 ze dne 02.06.2025, která se týkala sdělení o existenci komunikačního zařízení na Vámi určeném zájmovém území.

Dle vědomí společnosti Telco Pro Services, a. s., se na Vámi vymezeném zájmovém území:  
**nenachází komunikační zařízení v majetku společnosti Telco Pro Services, a. s.**

Zároveň si Vás dovoluujeme upozornit, že není vyloučeno, že se ve Vámi vymezeném zájmovém území nachází jiné zařízení, které není v majetku společnosti Telco Pro Services, a. s.

Toto sdělení je platné do 02.06.2026.

V souvislosti s výše uvedeným si Vás dovoluujeme upozornit, že sdělení o existenci či neexistenci sítí představuje skutečnosti tvořící obchodní tajemství společnosti Telco Pro Services, a. s. Poskytnuté informace jsou dále také důvěrnými informacemi společnosti Telco Pro Services, a. s. Z výše uvedených důvodů si Vás proto společnost Telco Pro Services, a. s., dovoluje upozornit, že s poskytnutými informacemi je potřeba nakládat dle platných právních předpisů, v opačném případě se vystavujete postihu ve smyslu platné právní úpravy. V této souvislosti si Vás dovoluujeme rovněž upozornit, že požadované informace nesmí být předány, sděleny, využity, zpřístupněny, či jiným způsobem postoupeny na jakoukoli třetí osobu bez předchozího prokazatelného souhlasu společnosti Telco Pro Services, a. s. Informace o existenci sítí mohou být využity pouze pro účel, pro který byly vyžádány.

S pozdravem

**Telco Pro Services, a. s.**

Praha, Praha 4

Duhová 1531/3

PSČ 140 00

IČ: 29148278

**Přílohy**

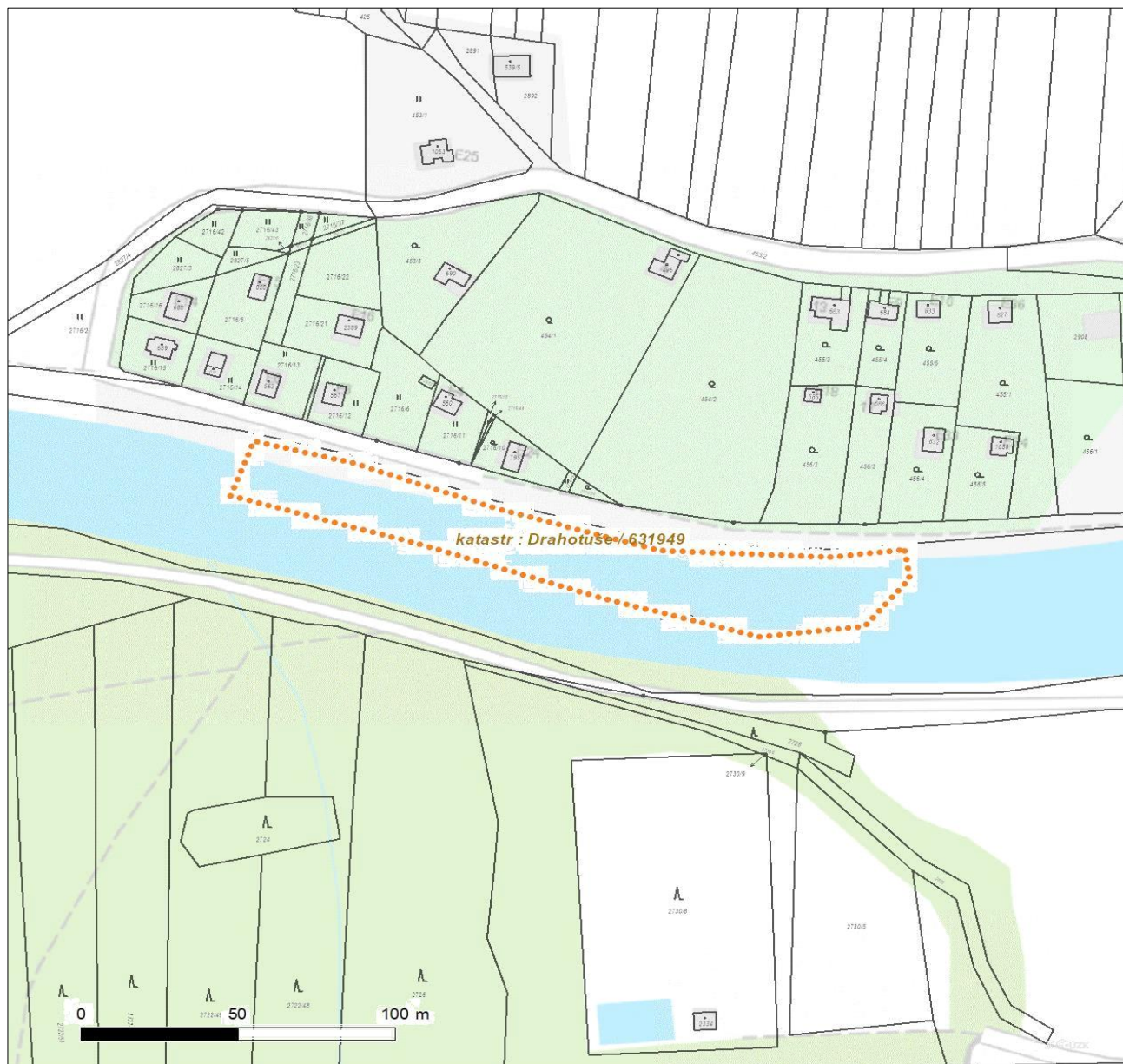
Situační výkres zájmového území



Platí pouze se sdělením číslo 0201881425.

Zakreslené polohy zařízení v příloze jsou pouze informativní.

### Situační výkres zájmového území



#### LEGENDA

- |                                     |                               |
|-------------------------------------|-------------------------------|
| ■ ■ ■ ■ ■ Nadzemní optické vedení   | — Radioreléový spoj vzduch    |
| — Podzemní optické vedení           | ..... Zájmové území           |
| ■ ■ ■ ■ ■ Nadzemní metalické vedení | — Hranice katastrálního území |
| — Podzemní metalické vedení         |                               |

GEOtest, a.s.  
 Šmahova 1244/112  
 627 00 Brno

| Ze dne   | Evid.č.žádosti | Vyřizuje       | Telefon   | Datum                |
|----------|----------------|----------------|-----------|----------------------|
| 2.6.2025 | 2025460849     | Vincker Michal | 777465906 | Hranice<br>16.6.2025 |

### Věc

Vyjádření k akci: „**Bečva, Osek – Hranice, ř.km 35,3 – 38,8“**

Vyjádření se vydává pro účely vyjádření k projektové dokumentaci, územnímu řízení, k existenci sítí.


Z pohledu společnosti EKOLTES Hranice, a.s. a jejich sítí veřejného osvětlení (dále jen VO) je nutno uvést, že **nedojde** k jejich dotčení/křížení.

Zároveň Vás jako správci místních komunikací, veřejných prostranství a veřejné zeleně ve vlastnictví města Hranice upozorňujeme na skutečnost, že po skončení prací musí být vše uvedeno do původního stavu. Po provedení opravy povrchu komunikace požadujeme písemné předání díla. Práci převezme technik komunikací J. Šindler, mob.tel. 777 465 880.

Pokud budou respektovány výše uvedené požadavky, **nemá** společnost EKOLTES Hranice, a.s. proti uvedené akci **námitek**.

S pozdravem

Ing. František Polách  
 Ředitel společnosti

  
**EKOLTES Hranice, a.s.** (600)  
 Zborovská 606, 753 01 Hranice  
 Provoz 6  
 IČO: 61974919, DIČ: CZ61974919  
 Tel.: 581 674 402, Fax: 581 674 414



naše značka  
5003338046

vyřizuje  
Jaroslav Kápička

e-mail  
technici@gasnet.cz

datum  
02.06.2025

GEOtest, a.s.  
Šmahova 1244/112  
62700 Brno

Věc:

**Bečva, Osek – Hranice, ř. km 35,300 – 38,800**

K.ú. - p.č.: Drahotuše

Stavebník: Povodí Moravy, s.p., Dřevařská 932/11, 60200 Brno

Účel stanoviska: Povolení stavby nevyžadující rozhodnutí SÚ

GasNet, s.r.o., jako provozovatel distribuční soustavy (PDS) a technické infrastruktury (TI), zastoupený GasNet Služby, s.r.o., vydává toto vyjádření:

V zájmovém území vyznačeném v příloze tohoto vyjádření NEJSOU umístěna žádná provozovaná plynárenská zařízení a plynovodní přípojky ve vlastnictví nebo správě GasNet, s.r.o..

Mohou se zde nacházet plynárenská zařízení jiných vlastníků či správců, případně i dlouhodobě nefunkční/neprovozovaná plynárenská zařízení bez dostupných informací o jejich poloze a vlastnictví.

V rozsahu území vyznačeného v příloze SOUHLASÍME:

- s povolením stavby dle zákona 183/2006 Sb. ve znění pozdějších (po dobu platnosti přechodných ustanovení uvedených v zákoně č. 283/2021 Sb. ve znění pozdějších předpisů);
- s povolením stavby nebo zařízení dle zákona 283/2021 Sb. ve znění pozdějších předpisů;
- s použitím tohoto vyjádření ve zrychleném řízení dle §184, odst. 2 písm. d) zákona č. 283/2021 Sb. ve znění pozdějších předpisů;

V případě dotčení pozemku v majetku společnosti GasNet, s.r.o. je třeba dále projednat smluvní vztah k tomuto pozemku. Kontakt na projednání naleznete na adrese [www.gasnet.cz/cs/kontaktni-system/](http://www.gasnet.cz/cs/kontaktni-system/), činnost "Smluvní vztahy - pozemky a budovy plynárenských zařízení", případně na Zákaznické lince GasNet s.r.o. 555 90 10 10.

Platí pouze pro území vyznačené v příloze tohoto vyjádření a to 24 měsíců ode dne jeho vydání.

Vyjádření bylo na základě vaší žádosti vygenerováno automaticky.

**GasNet Služby, s.r.o.**

Plynárenská 499/1 · Zábřovice · 602 00 Brno · T 555 90 10 10 · [www.gasnet.cz](http://www.gasnet.cz)

IČ: 27935311 · DIČ: CZ27935311

**Zápis do obchodního rejstříku:** Krajský soud v Brně, sp. zn. C 57165, dne 26. 7. 2007

**Certificate of incorporation:** Regional Court in Brno, ref. number C 57165, on 26th July 2007

Zákaznická linka GasNet 555 90 10 10, [info@gasnet.cz](mailto:info@gasnet.cz), [www.gasnet.cz](http://www.gasnet.cz)

Za správnost a úplnost dokumentace předložené s žádostí včetně jejího souladu s platnými předpisy plně zodpovídá její zpracovatel. Vyjádření nenahrazuje případná další vyjádření k jiným částem stavby.

V případě další korespondence nebo jednání (např. změna stavby) uvádějte naši značku - 5003338046 a datum tohoto vyjádření. Kontakty jsou k dispozici na <https://www.gasnet.cz/cs/kontaktni-system/>.

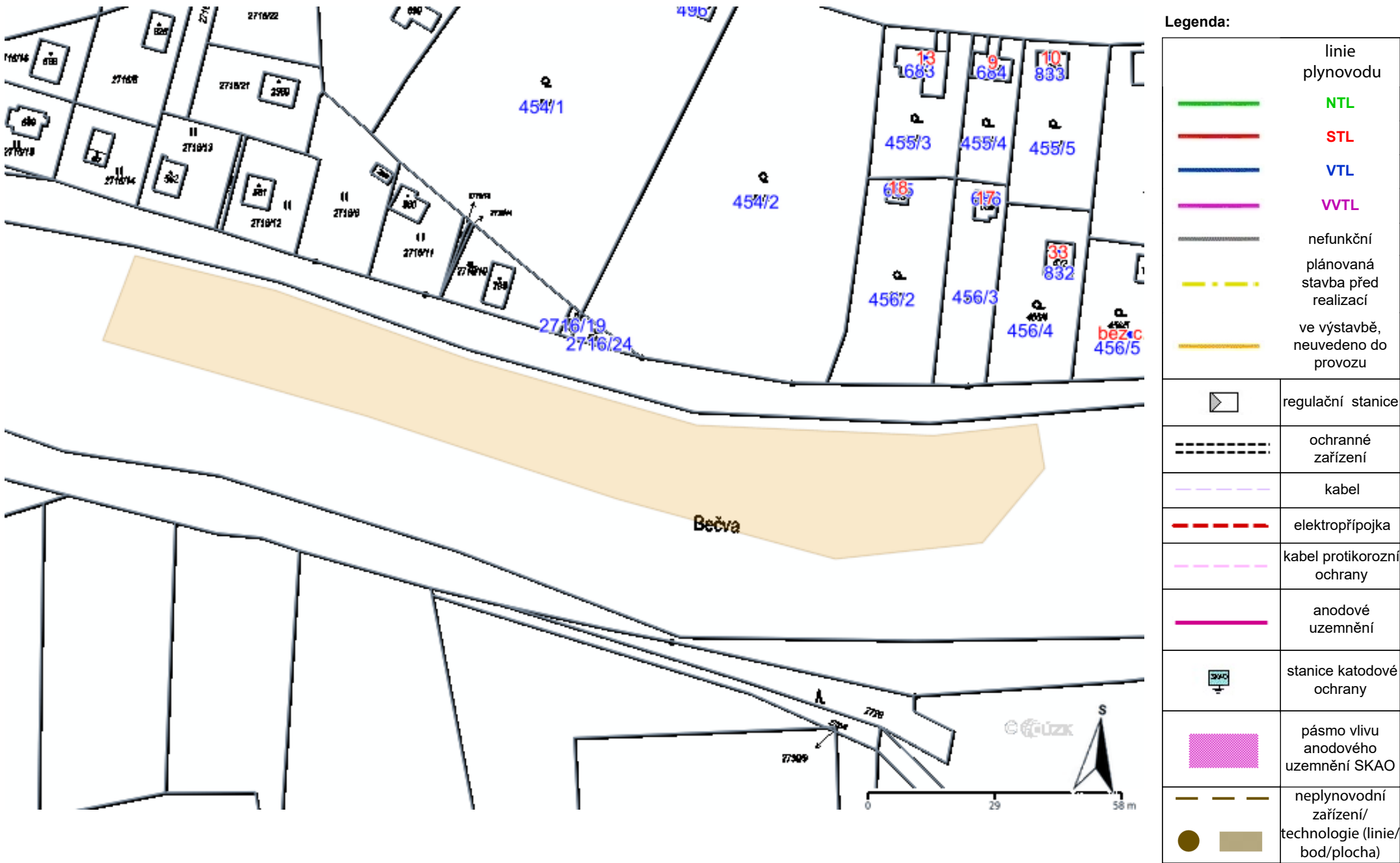
A handwritten signature in purple ink, which appears to read 'Kápička'.

GasNet, s.r.o.  
zastoupená společností GasNet Služby, s.r.o., IČ 27935311  
Jaroslav Kápička  
Vedoucí zpracování externích požadavků  
Odbor zpracování externích požadavků

Přílohy: Orientační zakres plynárenského zařízení

**Příloha: Orientační zakres plynárenského zařízení. Tato příloha je nedílnou součástí stanoviska č. 5003338046 ze dne 02.06.2025.**

Provozovatel DS: GasNet, s.r.o.; Stavebník: Povodí Moravy, s.p., Dřevařská 932/11, 60200 Brno. K.ú.: Drahotuše.









Váš dopis Zn.:

ZE DNE: 02.06.2025

NAŠE ZN.: OSUZPD/24972/25

GEOtest, a.s.

Ing. Jaroslav Gric

Šmahova 1244/112

627 00 Brno

VYŘIZUJE GABRIELA LESÁKOVÁ

TEL.: 581 828 394

FAX:

E-MAIL: gabriela.lesakova@mesto-hranice.cz

DATUM: 10.06.2025

### SDĚLENÍ K ŽÁDOSTI O VYJÁDŘENÍ K EXISTENCI SÍTÍ

Dne 02.06.2025 nám byla doručena vaše žádost o vyjádření k existenci sítí a zařízení ve vlastnictví města Hranic pro plánovanou stavbu s názvem „Hranice, Rybáře zemní práce – terénní úpravy toku řeky, Bečva Osek – Hranice ř. km 35,300 – 38,800 k.ú. Drahotuše.

Součástí žádosti byl situační výkres zájmového území.

Odbor stavební úřad životního prostředí a dopravy sděluje, že se v zájmové lokalitě plánované stavby sítě technické infrastruktury ve vlastnictví města Hranic nenacházejí.

Odbor majetkový a právní dále sděluje, že se v lokalitě plánované akce může nacházet vedení veřejného osvětlení, které je v majetku spol. EKOLTES Hranice, a.s., tak požadujeme, aby se k předmětné stavbě vyjádřila společnost EKOLTES Hranice, a.s.

S pozdravem

Ing. Petr Skácel

vedoucí Odboru stavební úřad, životního prostředí a dopravy



Vyřizuje: Dundáček Petr

E-mail: petr.dundacek@t-mobile.cz

GEOtest, a.s.  
Ing. Jaroslav Gric  
Šmahova 1244/112  
62700 Brno

Naše značka: **E30417/25**

V Praze dne: **2.6.2025**

**Vyjádření a stanovení podmínek pro udělení souhlasu s umístěním stavby v ochranném pásmu sítě technické infrastruktury ( TI ) společnosti T-Mobile Czech Republic a.s.**

Vydané podle § 101 ZÁKONA Č. 127/2005 Sb., o elektronických komunikacích a o změně některých souvisejících zákonů ( zákon o elektronických komunikacích – dále jen ZEK ), ve znění pozdějších předpisů a §161 zákona č. 183/2006 Sb., o územním plánování a stavebním řádu ( stavební zákon ) či dle dalších příslušných právních předpisů

**Věc: Bečva, Osek – Hranice, ř. km 35,300 – 38,800**

Na základě předložených projektových podkladů dáváme **souhlasné stanovisko k vydání Územního souhlasu / rozhodnutí (Stavebního povolení) a následně souhlas s realizací stavby.**

Dle předložených dokladů nedojde ke kolizi s technickou infrastrukturou společnosti

**T-Mobile Czech Republic a.s.**

**Toto stanovisko má platnost 1 rok a nelze prodloužit. Po uplynutí platnosti zadejte žádost o nové stanovisko na:**  
<https://ochranasiti.t-mobile.cz/vyjadreni/>

**T-Mobile**  
T-Mobile Czech Republic a.s.  
Tomášova 2144/1  
148 00 Praha 4  
IČ 649 49 681, DIČ CZ64949681



.....  
Ochrana sítí

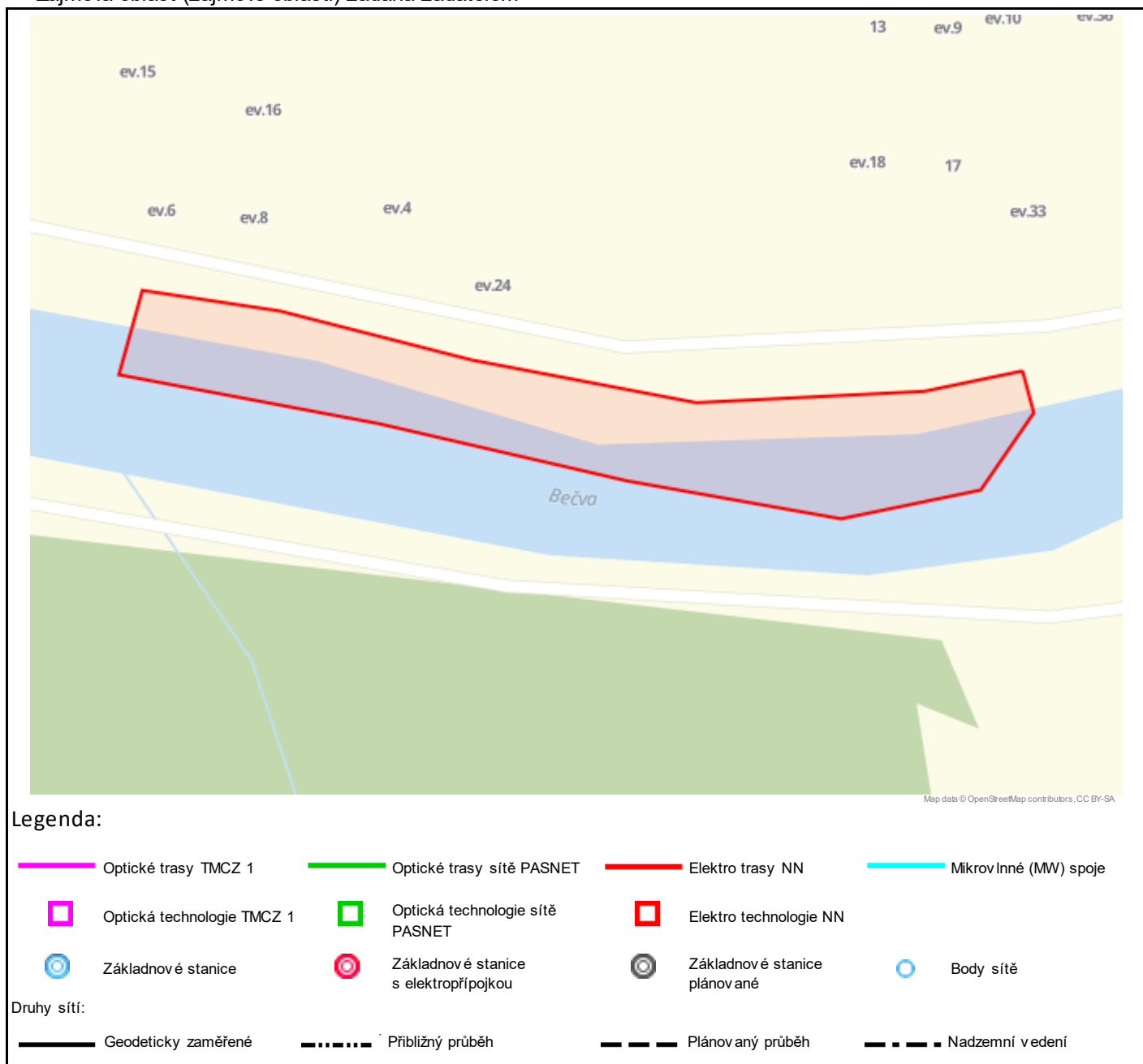
Technologický úsek

**V další komunikaci nebo požadavku doplňujících dotazů, uvádějte do „Předmětu“ e-mailu vždy číslo jednací.**

Příloha č. 2

## Situační plánek

Zájmová oblast (zájmové oblasti) zadaná žadatelem



Geometrie zájmové oblasti (zájmových oblastí) žádosti ve formátu WKT a souřadnicovém systému S-JTSK. Zkopírováním textu lze geometrii zobrazit v jakémkoli softwaru podporujícím formát WKT.

POLYGON((-516423.94 -1131260.77,-516447.75 -1131263.41,-516501.99 -1131261.03,-516554.24 -1131245.95,-516598.69 -1131230.08,-516630.84 -1131222.14,-516638.25 -1131241.59,-516577.79 -1131258.92,-516520.24 -1131277.97,-516470.24 -1131291.72,-516436.5 -1131288.02,-516422.22 -1131270.95,-516423.94 -1131260.77))

**Vyjádření k existenci podzemního komunikačního vedení veřejné komunikační sítě,  
podmínky a postup k zajištění ochrany podzemního komunikačního vedení  
společnosti TwigoNet Europe, SE**

vydané podle § 101 zákona č. 127/2005 Sb., o elektronických komunikacích v platném znění  
a § 161 zákona č. 183/2006 Sb., o územním plánování a stavebním řádu (stavební zákon), v platném znění

Žadatel: **GEOtest, a.s.**

Stavebník: **Povodí Moravy, s.p.**

Název stavby: **Bečva, Osek – Hranice, ř. km 35,300 – 38,800**

Dotčené území: **Drahotuše (Přerov) 631949**

14210

Číslo jednací: **14210/2025KM**

Číslo vyjádření:

Vyřizuje: **Kristína Majerčíková**

Na základě zpracování a posouzení Vámi podané žádost o vyjádření k existenci našich sítí Vám sdělujeme, že ve Vaší zájmové oblasti **nedojde ke střetu s podzemním komunikačním vedením**

K povolení vašeho stavebního záměru stanovujeme tyto podmínky:

1. Vyjádření je platné pouze pro zájmové území určené a vyznačené žadatelem v projektové dokumentaci, kterou žadatel předložil k žádosti o vyjádření a kterou společnost TwigoNet Europe ověřila razítkem. Takto ověřená projektová dokumentace žadatele je nedílnou součástí tohoto vyjádření.
2. V případě, kdy dojde k jakékoliv změně v projektové dokumentaci žadatele, pozbývá toto vyjádření platnosti a je nutné požádat o nové vyjádření.
3. V případě, kdy termín plánovaného zahájení stavby překročí dobu platnosti tohoto vyjádření, je nutné požádat společnost TwigoNet Europe, SE o nové vyjádření.

**Toto vyjádření je vyjádřením k územnímu řízení, ohlášení stavby nebo stavebnímu řízení.**

**Vyjádření platí 12 měsíců od data vydání.**

Vyjádření vydala společnost TwigoNet Europe, SE dne

9.7.2025



**Žadatel:**

GEOtest, a.s.  
Gric Jaroslav Ing.  
Šmahova 1244/112  
62700 Brno

**IČO:** 46344942**Evid. číslo žádosti:** 2025460849**Evid. číslo subjektu:** 0000000278**Vaše značka:**

V Českých Budějovicích dne 17.06.2025

**Věc:**        **Vyjádření o existenci zařízení distribuční soustavy (elektrizační soustava) a udělení souhlasu se stavbou.**

Vlastník/provozovatel dotčeného zařízení UCED Energy s.r.o. (dále jen „**PDS**“)

Toto vyjádření slouží pro informaci o elektrickém zařízení distribuční soustavy vlastněném a provozovaném PDS a má sloužit jako vyjádření pro územní a stavební řízení. Toto vyjádření vydává společnost UCED Servis s.r.o., IČ: 06934552, sídlo: Sokolovská 675/9, Karlín, 186 00 Praha 8, společnost zapsaná v obchodním rejstříku vedeném Městským soudem v Praze, oddíl C, vložka 291604, která v těchto záležitostech PDS zastupuje.

**V zájmovém území uvedené stavby se nenachází distribuční zařízení PDS.**

Udělujeme tímto souhlas se stavbou „*Bečva, Osek – Hranice, ř. km 35,300 – 38,800*“ ke které byla zaslána dokumentace dne 02.06.2025.

Vyjádření vydáno dne:            17.06.2025

Vyjádření má platnost do:        16.06.2026

PDS zastoupená společností UCED s.r.o.

**Zdeňka Picková**

Asistentka back office, recepční

M: +420 724 962 478

E: [zdenka.pickova@uced.cz](mailto:zdenka.pickova@uced.cz)





**GEOtest, a.s.**  
**Jaroslav Gric**  
**Šmahova 1244/112**  
**627 00 Brno**

V Praze, 2.6.2025

Naše zn.: **MW9910279042830119**

Věc: vyjádření k žádosti k akci **"Bečva, Osek – Hranice, ř. km 35,300 – 38,800"**

Společnost Vodafone Czech Republic a.s. ( dále jen „Vodafone“ ), se sídlem Praha 5, náměstí Junkových 2, IČ: 25788001, zapsaná dne 13.8. 1999 v obchodním rejstříku vedeném Městským soudem v Praze pod spisovou značkou B.6064 a společnost Vantage Towers, s.r.o. se sídlem Závěšova 502/5, Nusle, 140 00 Praha 4, zapsaná v obchodním rejstříku vedeném u Městského soudu v Praze pod sp. zn. C 330005, IČO: 09056009, DIČ: CZ09056009 zastoupená Vodafone na základě plné moci Vám sděluje, že dle Vámi podané žádosti ze dne **2.6.2025**, která je nedílnou součástí tohoto vyjádření,

#### **souhlasí s realizací projektu.**

Ve Vámi zadaném zájmovém území a v uvedené výšce (výška stavby: 0 m, výška jeřábu: 0 m) se nenachází žádné podzemní ani nadzemní vedení.

Platnost vyjádření je **1 rok** od data vydání. Vyjádření je platné pouze v rámci předmětného projektu a pro důvod vydání vyjádření stanovený žadatelem v žádosti.

Vyjádření pozbývá platnosti uplynutím doby platnosti, změnou rozsahu zájmového území i změnou důvodu vydání vyjádření uvedeného v žádosti, to vše v závislosti na tom, která ze skutečností rozhodná pro pozbytí platnosti tohoto vyjádření nastane nejdříve. Po skončení platnosti si musíte podat novou žádost na adrese <https://zadostovyjadreni.vodafone.cz/>.

S pozdravem

v.z. Nora Hlásenská  
Vodafone Czech Republic a. s.  
náměstí Junkových 2808/2  
150 00 Praha 5

Tel.: 775012847  
E-mail: nora.hlasenska1@vodafone.com

  
Vodafone Czech Republic a.s.  
náměstí Junkových 2, 155 00, Praha 5  
IČO: 25788001, DIČ: CZ25788001  
tel.: 776 971 111, fax: 776 971 927  
-60-

#### **Seznam příloh/přiložených souborů:**

Zadost\_MW9910279042830119.pdf